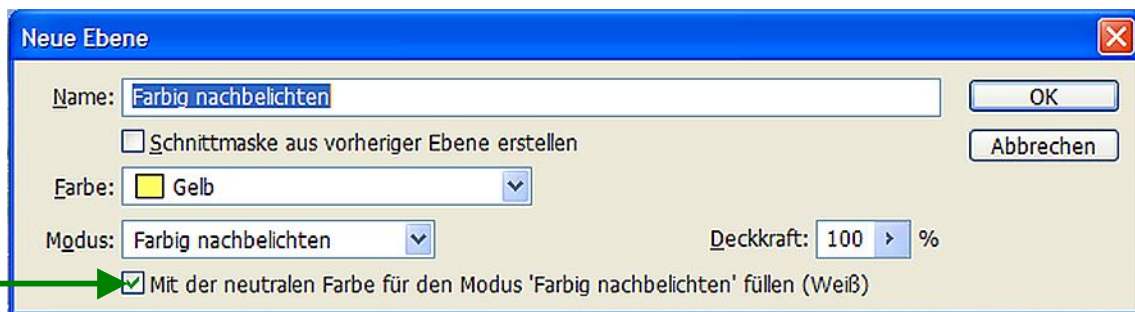


Arbeiten mit neutralen Ebenen

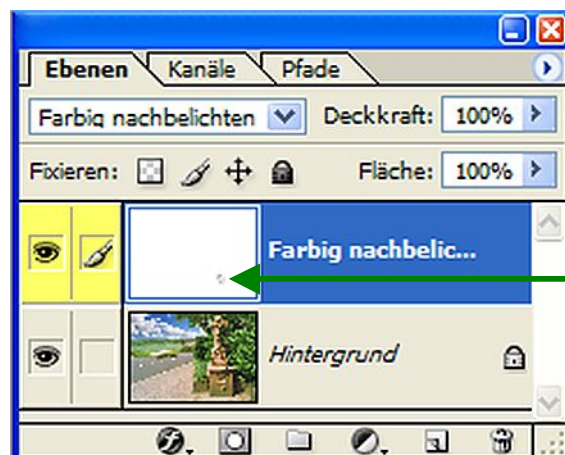


Ausgangsbild

- 1) Zuerst wird eine „Neutrale Ebene“ im Modus „*Farbig Nachbelichten*“ erzeugt. Dazu mit gedrückter *Alt-Taste* auf das Symbol „*Neue Ebene Erstellen*“ klicken. Dann werden folgende Einstellungen vorgenommen und mit ok bestätigt. Siehe Bild unten:



Die neutrale Ebene „Farbig nachbelichten“. (kleines Kästchen aktivieren)

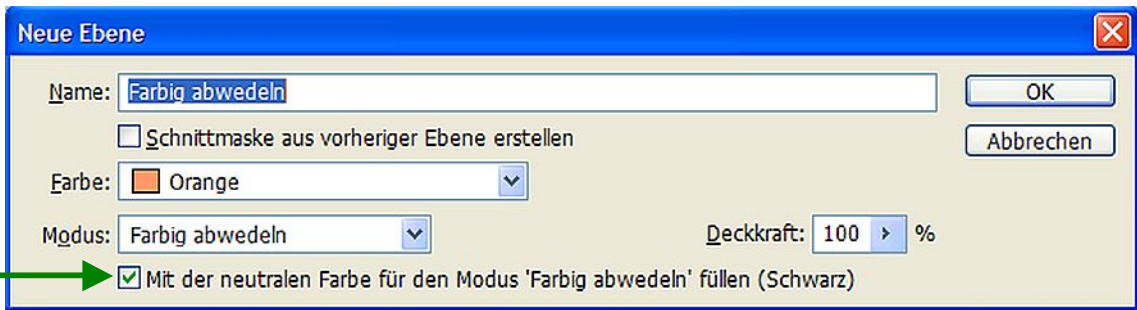


Malen mit Pinsel, Farbe **Schwarz** und 2%-5% Deckkraft

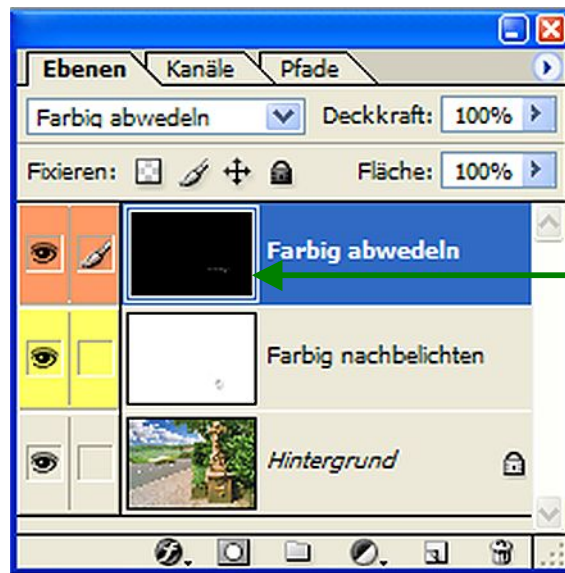
Ebenenpalette

- 2) Jetzt wird eine „Neutrale Ebene“ im Modus „*Farbig Abwedeln*“ erzeugt. Dazu mit gedrückter *Alt-Taste* auf das Symbol „*Neue*

„Ebene Erstellen“ klicken. Dann werden folgende Einstellungen vorgenommen und mit ok bestätigt. Siehe Bild unten:

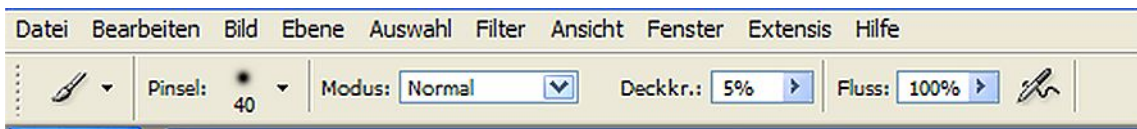


Die neutrale Ebene „Farbig abwedeln“. (kleines Kästchen aktivieren)



Malen mit Pinsel, Farbe **Weiß** und 2%-5% Deckkraft

Ebenenpalette



Pinseleinstellung



Das korrigierte Bild



vorher



nachher

Dieter WALTER